

소규모 체육시설용 자율안전점검표

시설명		점검일자	20
주소		점검자	(인)
소유자		연락처	

구분	점검항목	양호	보통	불량
소방시설	화재경보기, 스프링클러 등의 정상작동 여부			
	소화기 등 방화장비의 적정 보유 및 정상 작동 여부			
	피난안내도의 비치 또는 피난안내 영상물의 상영 여부			
	비상구 및 영업장 내부 피난통로의 설치 여부			
	누전차단기 등 전기시설의 정상작동 여부			
체육시설별 관련 규정 준수 여부	산업표준화법에 따른 조도기준 준수 여부			
	구급약품 비치 여부			
	적정 환기시설			
	어린이 통학버스의 도로교통법 제52조에 따른 신고 여부			
	(골프연습장) 그물·보호망 설치 여부			
지도자 배치	규모별 적정 지도자 배치 여부			
안전·위생 기준	이용질서 유지			
	시설·설비·장비·기구 등의 정상 이용 가능 여부			
	음주자 등의 이용 제한			
	정원 내 이용 여부			
	소화기 설치, 피난안내도 부착, 피난방법 고지 여부			
	해당 체육시설 내 사망자 발생 시 지자체장에게 즉시 보고			

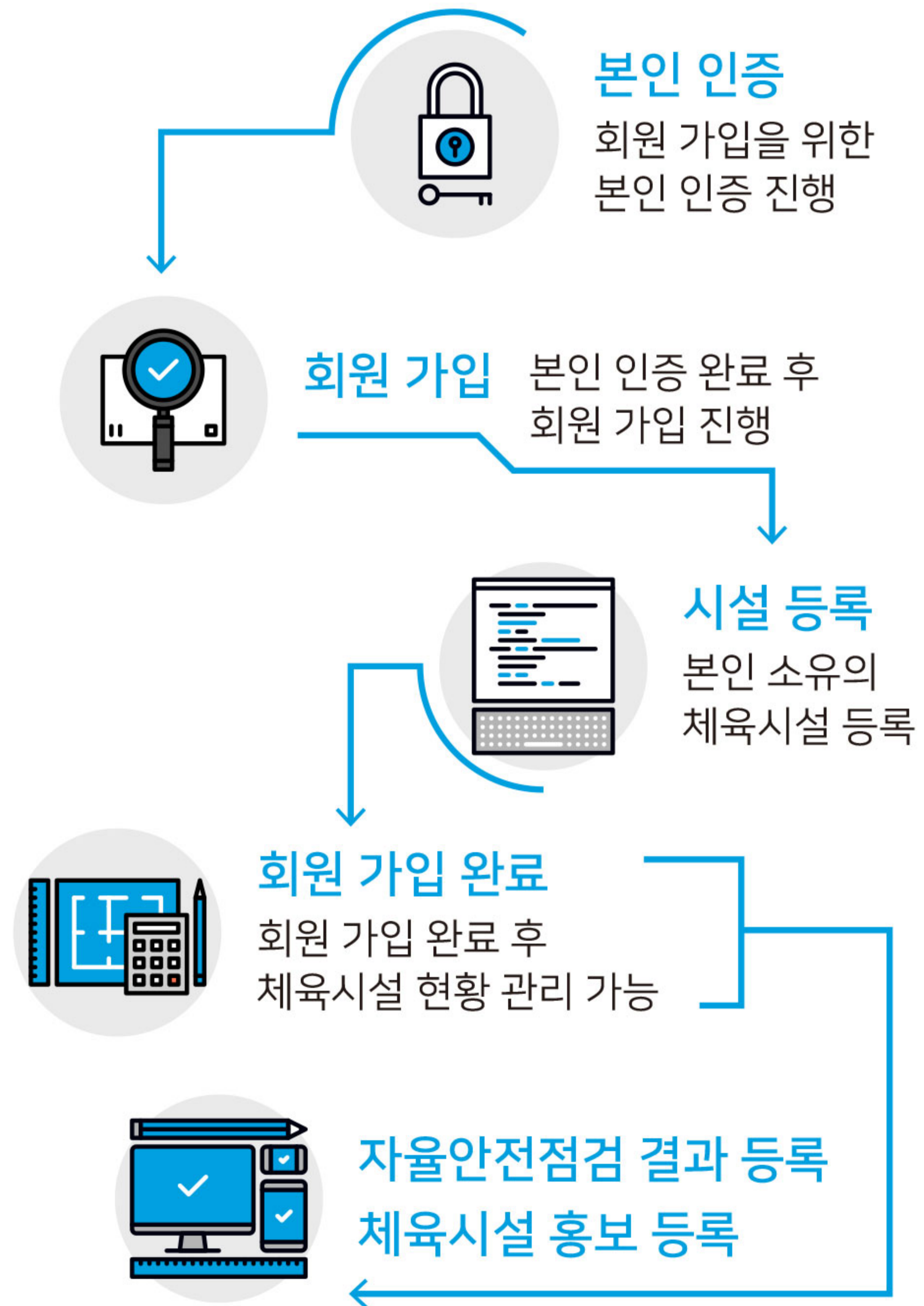
[문화체육관광부가 고시한 체육시설 안전점검 지침 별표5]

소규모 체육시설업주분들은 자율안전점검 결과를 관할 지방자치단체장에게 직접 제출하거나, 체육시설알리미(<https://www.spoinfo.or.kr>) 사이트를 통해 손쉽게 온라인으로 제출할 수도 있습니다.

체육시설알리미 사이트를 통한 자율안전점검 결과 등록 방법 안내

체육시설알리미 회원 가입 대상

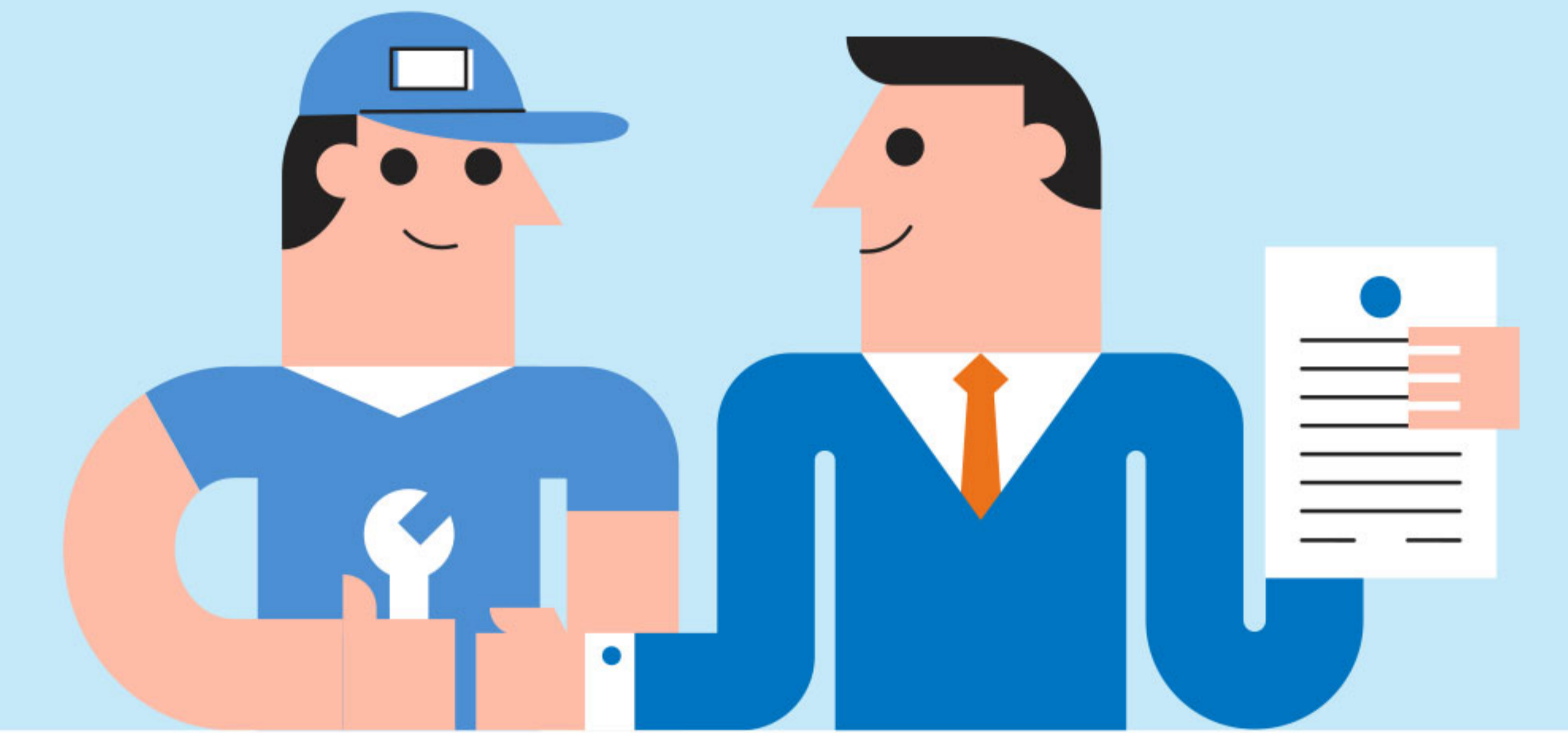
- 체육시설(신고, 등록업) 신고서 상의 대표자
- 위 대표자 외 체육시설 관리 대리인 (체육시설 관리 운영자)



체육시설안전 콜센터
02.410.1489

The smartphone interface features a rabbit mascot and the text '체육시설알리미'. It offers several services: '시설정보 관리' (Facility Information Management), '운영프로그램 등록' (Operation Program Registration), '체육시설 홍보 등록' (Sports Facility Promotion Registration), '보험정보 등록' (Insurance Information Registration), '자율안전점검 결과 등록' (Self-inspection Results Registration), and '보수 / 보강 결과 등록' (Maintenance/Repair Results Registration). A QR code is provided for easy access, with the URL <https://www.spoinfo.or.kr>. A note states: '스마트폰 카메라로 QR코드를 찍으면 체육시설알리미 사이트에 바로 접속하실 수 있습니다.' (If you scan the QR code with your smartphone camera, you can access the Sports Facility All-Info site immediately.)

체육시설알리미 회원으로 가입하시면 자율안전점검 결과의 손쉬운 등록뿐 아니라, 시설홍보 등을 비롯한 편리하고 유용한 여러가지 서비스를 이용하실 수 있습니다.



소규모 체육시설 자율안전점검 가이드

소규모 체육시설의 자율 안전점검 가이드

문화체육관광부가 제정·고시한 체육시설안전점검지침의 시설기준에 따라 소규모 체육시설은 해당 체육시설업자가 안전관리 표준매뉴얼을 참조하여 안전관리를 실시하고, 체육시설안전점검지침에 따라 안전점검을 실시하여, 안전점검 결과를 관할 지방자치단체장에 제출해야 합니다.
[체육시설의 설치·운영에 관한 법률 시행령 제2조의3(체육시설 안전점검)]

소방시설 안전점검

화재경보기, 스프링클러 등의 정상작동 여부



스프링클러 점검

- 스프링클러 헤드 정상 설치 여부 확인
- 스프링클러 헤드 외부 노출 여부 확인



화재경보기 점검

- 화재감지기 설치 상태 확인

소화기 등 방화장비의 적정 보유 및 정상 작동 여부

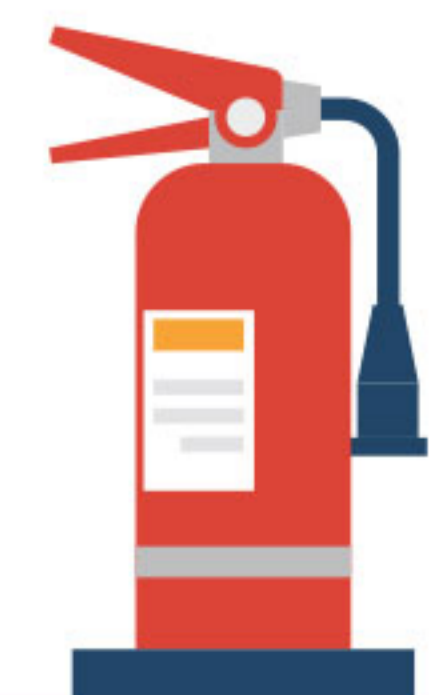
옥내소화전 점검

- 위치표시등 점등 여부 확인
- 사용방법 안내문 부착 여부 확인
- 소화호스 연결 부위 및 상태 점검 확인
- 소화전 주위에 장애물이 없도록 관리



소화기 점검

- 눈에 잘 띄고 사용하기 쉬운 위치에 설치 여부 확인
- 구획된 실마다 설치 여부 확인
- 소형 : 20m, 대형 : 30m 거리마다 1대씩 설치 여부 확인
- 주기적으로 소화약제 동결·변질 여부 확인



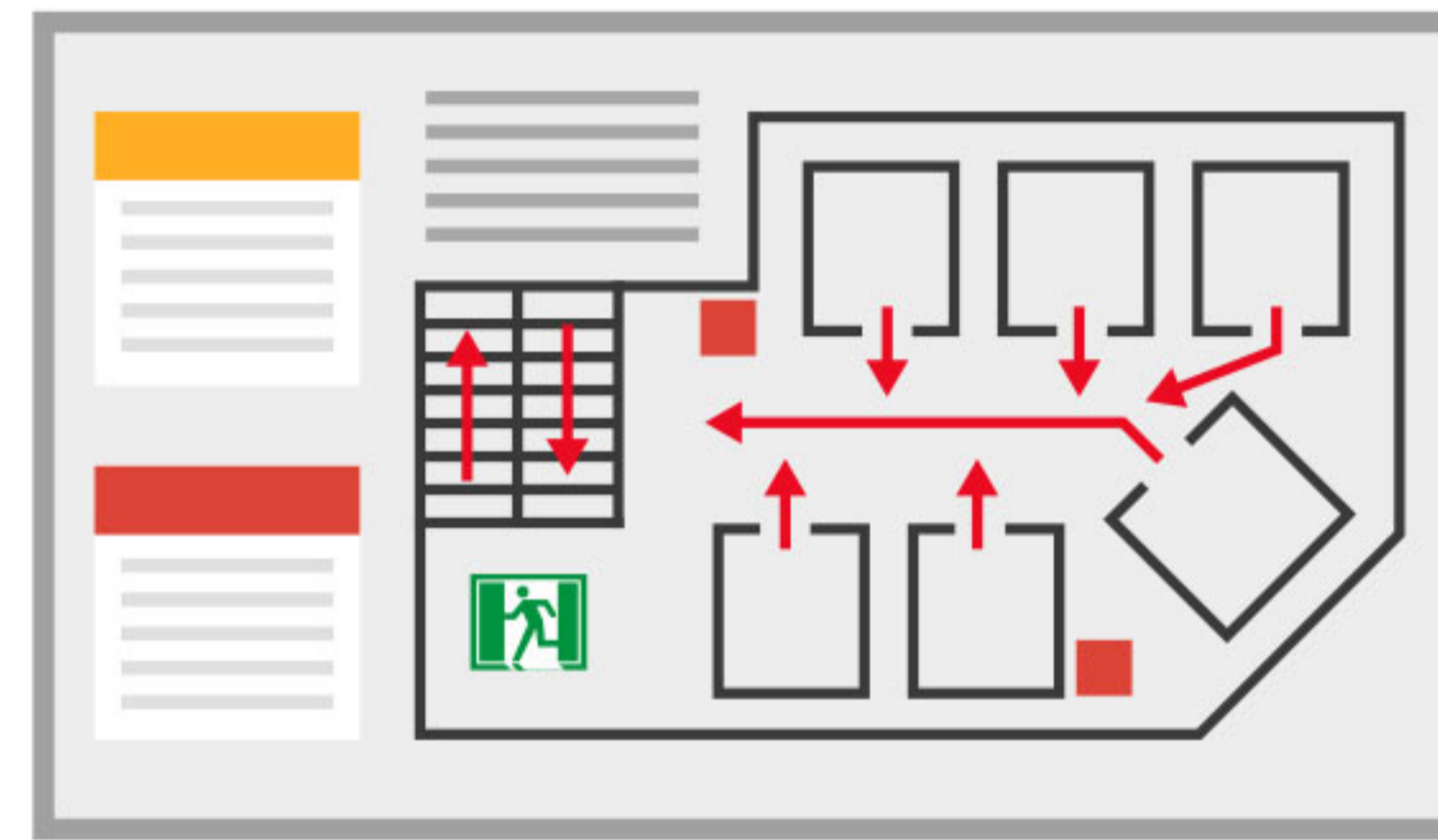
피난안내도의 비치 또는 피난안내 영상물의 상영 여부

피난안내도 점검

- 쉽게 볼 수 있는 위치에 설치 여부 확인
- 피난안내도 명시 내용 표시 여부 확인

피난안내도 명시 내용

- 비상구의 위치
- 피난 동선
- 소방시설의 위치
- 소방시설의 사용 방법



비상구 및 영업장 내부 피난통로의 설치 여부

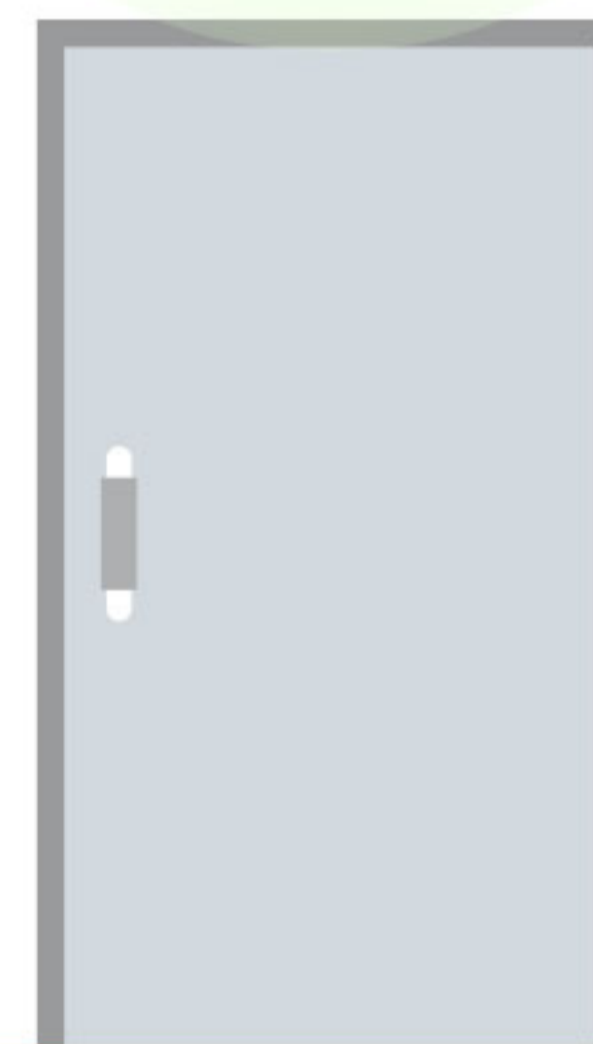
비상구 유도표지 및 유도등 점검

- 평상시 점등되어 있도록 관리
- 점검 스위치를 눌러 점등되는지 확인



비상구 및 피난통로 점검

- 적치물이나 장애물이 없도록 관리
- 내부 피난통로폭 120cm 이상이 되도록 관리



누전차단기 등 전기시설의 정상작동 여부

누전차단기 점검

- 매월 1회 정상 작동 여부 확인

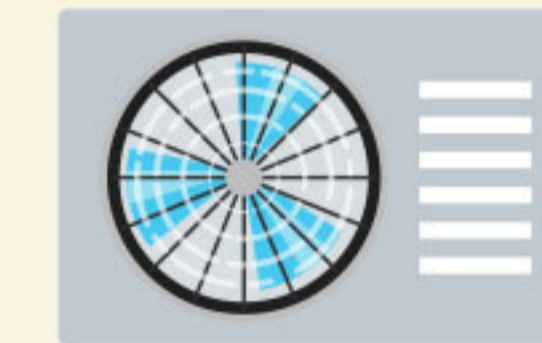


체육시설법 관련 규정 준수 사항 점검

체육시설업의 시설 기준

공통 기준

- 산업표준화법에 따른 조도기준 준수 여부 확인
- 부상자 및 환자 구호를 위한 응급약품 구비
- 적절한 환기시설 설비
- 어린이 이용자 운송을 위해서는 도로교통법 52조에 따라 신고된 어린이 통학버스 마련



업종별 기준

- 체육도장업**
 - 전용면적 3.3㎡ 당 수용인원 1명 이하 준수
 - 충격 흡수가 가능한 바닥면 설치
 - 운동에 필요한 기구와 설비 비치
- 골프연습장업**
 - 타석 간의 간격 2.5미터 이상 유지
 - 안전사고 방지를 위한 그물·보호망 설치
- 체력단련장업**
 - 충격 흡수가 가능한 바닥면 설치
 - 신장기·체중기 등 필요한 기구 비치
- 당구장업**
 - 당구대 1대당 16㎡ 이상의 면적 확보

체육지도자 배치기준



체육도장업

- 운동전용면적 300제곱미터 이하 1명 이상
- 운동전용면적 300제곱미터 초과 2명 이상



골프연습장업

- 20타석 이상 50타석 이하 1명 이상
- 50타석 초과 2명 이상



체력단련장업

- 운동전용면적 300제곱미터 이하 1명 이상
- 운동전용면적 300제곱미터 초과 2명 이상

안전·위생 기준

- 이용질서 유지
- 시설·설비·장비·기구 등의 정상 이용 가능 여부
- 음주자 등의 이용 제한
- 정원 내 이용 여부
- 소화기 설치, 피난안내도 부착, 피난방법 고지 여부
- 해당 체육시설 내 사망자 발생 시 지자체장에게 즉시 보고

